



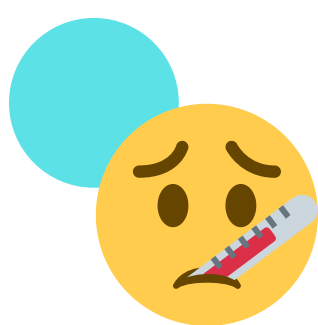
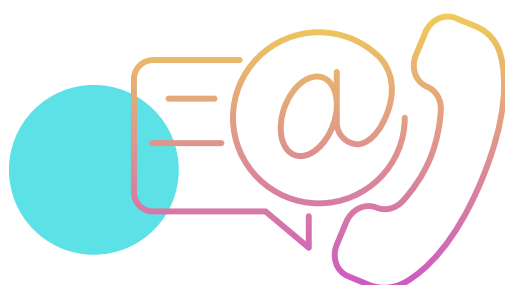
LIEBE SCHÜLERINNEN UND SCHÜLER

WIR FREUEN UNS, DASS IHR TEIL DER FSG-FAMILIE SEID. DIE WICHTIGSTEN ORGANISATORISCHEN FRAGEN, DIE EUCH IM SCHULALLTAG BEGEGNEN WERDEN, BEANTWORTET EUCH DIESER SCHÜLERGUIDE. WIR WÜNSCHEN EUCH EIN ERFOLGREICHES SCHULJAHR 2024/2025.

VIELE GRÜSSE VOM SCHULLEITUNGSTEAM.

Kontaktaten

Friedrich-Schiller-Gymnasium Pirna
Seminarstraße 3
01796 Pirna
Telefon Schule: 03501 781575
Telefon Internat: 03501 466233
Mail: schillergym@pirna.de



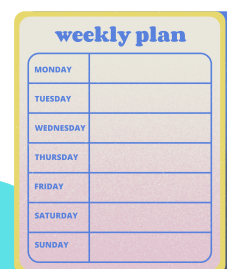
Krankmeldungen

Krankmeldungen müssen bis 7.30 Uhr telefonisch unter **03501 4403199** und danach innerhalb von drei Werktagen schriftlich erfolgen. Volljährige Schülerinnen und Schüler können die Schule selbst informieren. (ärztliches Attest oder Entschuldigung des/der Erziehungsberechtigten)

Unsere Lehrkräfte prüfen die Anwesenheit mit Beginn der 1. Stunde bzw. zu jeder weiteren Stunde. Sollte ein Lernender entschuldigt fehlen, kontaktieren wir die Eltern telefonisch.

Zugangsdaten VP-Plan

Schulnummer: 10173208
Benutzer: schueler
Passwort: S726f95



Unterrichtszeiten

Normaler Unterricht (6.+7. Stunde als Block)

1. Std.	07:30 – 08:15 Uhr
2. Std.	08:15 – 09:00 Uhr
Pause	09:00 – 09:20 Uhr
3. Std.	09:20 – 10:05 Uhr
Pause	10:05 – 10:15 Uhr
4. Std.	10:15 – 11:00 Uhr
5. Std.	11:00 – 11:45 Uhr
Pause	11:45 – 12:25 Uhr
6. Std.	12:25 – 13:10 Uhr
7. Std.	13:10 – 13:55 Uhr
Pause	13:55 – 14:05 Uhr
8. Std.	14:05 – 14:50 Uhr
9. Std.	14:50 – 15:35 Uhr

Normaler Unterricht (6.+7. Stunde getrennte Fächer)

1. Std.	07:30 – 08:15 Uhr
2. Std.	08:15 – 09:00 Uhr
Pause	09:00 – 09:20 Uhr
3. Std.	09:20 – 10:05 Uhr
Pause	10:05 – 10:15 Uhr
4. Std.	10:15 – 11:00 Uhr
5. Std.	11:00 – 11:45 Uhr
Pause	11:45 – 12:25 Uhr
6. Std.	12:25 – 13:10 Uhr
7. Std.	13:15 – 14:00 Uhr
Pause	14:00 – 14:05 Uhr
8. Std.	14:05 – 14:50 Uhr
9. Std.	14:50 – 15:35 Uhr

Verkürzter Unterricht

1. Std.	07:30 – 08:00 Uhr
2. Std.	08:00 – 08:30 Uhr
Pause	08:30 – 08:40 Uhr
3. Std.	08:40 – 09:10 Uhr
Pause	09:10 – 09:30 Uhr
4. Std.	09:30 – 10:00 Uhr
5. Std.	10:00 – 10:30 Uhr
Pause	10:30 – 10:40 Uhr
6. Std.	10:40 – 11:10 Uhr
7. Std.	11:20 – 11:50 Uhr (auch 11:40 Uhr)
Pause	bis 12:15 Uhr
8. Std.	12:15 – 12:45 Uhr
9. Std.	12:45 – 13:15 Uhr



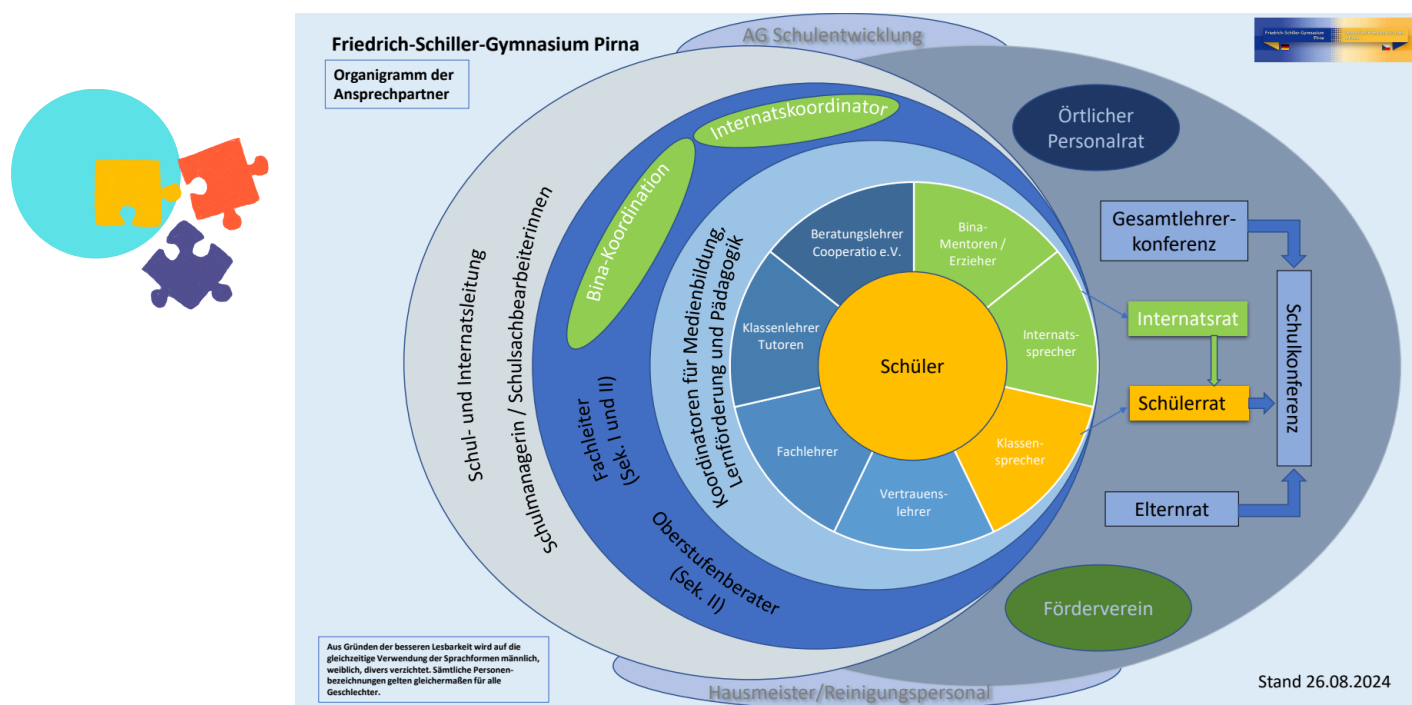
Sprechzeiten Sekretariat

Montag bis Freitag

- 07:00 – 08:00 Uhr
- 08:45 – 09:20 Uhr
- 10:00 – 10:15 Uhr
- 11:30 – 12:30 Uhr
- 13:45 – 14:30 Uhr



Organigramm



Information- und Kommunikation

Verbindliche Informationsgrundlagen sind Homepage und Vertretungsplan. Wir erwarten deren Kenntnisnahme Montag bis Freitag bis spätestens 18 Uhr (18-Uhr-Regel).

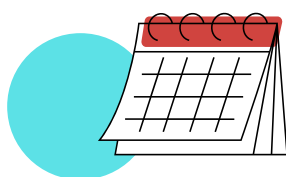
Sollten nach 18 Uhr Veränderungen eintreten, versuchen wir die betroffenen Klassen direkt zu kontaktieren bzw. stellen uns darauf ein, dass diese die Information nicht erreicht hat.

Faustregel: Mo-Fr Punkt 18 Uhr – ein Blick auf Homepage und Vertretungsplan und danach: bildschirmfreie Zeit.



Termine

Unsere aktuellen Termine für das Schuljahr findet Ihr hier:

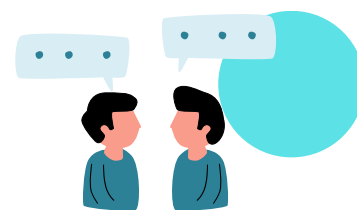


<https://www.schillergymnasium-pirna.de/schulleben/terminkalender-2024-25/>

Sprechzeiten der Schulleitung

Herr Dr. Raum

Ohne Voranmeldung für Schüler Dienstag 11:50-12:20 Uhr (im Schulleiterbüro)



Für Eltern: Zur Vereinbarung individueller Termine per Telefon, Videokonferenz oder in Präsenz (ggf. mit Übersetzung) wenden Sie sich bitte an das Sekretariat oder an Frau Walther.



Beschwerdemanagement/ Gesprächskette



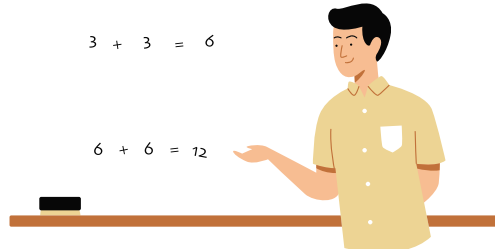
Raum der Stille

Im Schulalltag oder im Unterricht wird manchmal alles zu viel. Bei uns haben die Schülerinnen und Schüler die Möglichkeit, sich in den Raum der Stille zurückzuziehen. Der Raum (345) wird bei Bedarf von unseren Lehrkräften oder den Mitarbeiterinnen des Sekretariats geöffnet.





WHO IS WHO AM FSG



Kürzel	Name	Fächer	Raum	Funktion
An	Fr. Anders, I.	De, GRW	213	Tutorin 11
Ar	Fr. Arlt, T.	De, Mu	149	KL 10/4
BaC	Fr. Bachmann, C.	Eng	228	KL 10/5
BatA	Hr. Battenberg, A.	Ma, Phy	301	
BirM	Hr. Birnbaum, M.	Phy, Spo	305	
Bli	Fr. Blinne, A.	De, Frz	427	KL 6/1
Burg	Hr. Burghardt, M.	Ge, Phy	301	
Buß	Fr. Buß, F.	Frz, Mu	149	KL 5/1, AG Chor
Cza	Fr. Czastková, Kl.	Tsch	410	KL 10/3, dt.-tsch. Theater
Dü	Fr. Düring, R.	De, Ge	213	
Eb	Hr. Ebert, M.	Phy, Ma	301	Tutor 12
ErL	Fr. Ershova	DAZ		
FelA	Hr. Felchle, A.	Rel (ev.)		Schulpfarrer
Fis	Fr. Fischer, E.	En, Ge	315	KL 8/4, Beratungslehrerin
FöK	Fr. Förster, K.	De, En	228	
FöR	Hr. Förster, R.	De, En	228	KL 9/4, Praktikum Jg. 9
Frei	Hr. Freitag, C.	Phy, En	301	KL 9/3
GabM	Fr. Gabriel, M.	En, Spo	228	
Gei	Fr. Geisler, A.	Bio, Ch	205	Tutorin 12
Ger	Fr. Gerstenberg, L.	En, Geo	402	
Gold	Fr. Goldammer, E.	En, Ch, (Bio)	201	Team Mittelstufe, AG KoL
GruA	Fr. Gruhne, A.	De, Bio, NT	205	Team Mittelstufe, KL 9/2
HaF	Fr. Hanicke, F.	Rel (ev.), Geo	201	KL 6/4
Hen	Hr. Hennig, F.	De, Spo	213	Tutor 11
HeJ	Hr. Hesche, J.	De, Geo	407	KL 7/4
Hey	Fr. Heydn, H.	De, Mu	149	
Hi	Fr. Hildebrandt, S.	Geo, Eth	402	Planungsteam, KL 10/1
Hir	Hr. Hirsch, F.	De, Ge	316	Pädagogischer Internatskoordinator
Hla	Fr. Hlavatá, E.	Bio, Ma	205	KL 6/3
HonC	Hr. Honecker, C.	Info, Lat	327	stellv. Schulleiter, Planungsteam
Hru	Fr. Hrušková, D.	Tsch	433	
Hu	Fr. Huber, C.	En, De, DaP	228	KL 5/3, dt.-tsch. Theater
ItM	Fr. Illert, M.	De, Eth	407	Team Orientierungsstufe, AG KoL, AG Courage, KL 9/5, Koordinatorin Pädagogik/Demokratiebildung, Schillerplaner
IvaO	Fr. Ivaniushenko, O.			Sprachassistentin
JanS	Fr. Jani, S.	Ma, Phy	305	KL 5/4
JarS	Fr. Jarosch, S.	Geo, Info	402	Digitales Klassenbuch, AG KoL, KL 5/5
Je	Fr. Jechová, M.	En, Geo	228	Tutorin 12
Joh	Hr. Johne, H.	Ma, Ge	330	Oberstufenberater, AG KoL
Kai	Hr. Kaiser, T	Spo, GRW		
Kaz	Fr. Kazdová, L.	Tsch, Ku	427	Beratungslehrerin
KIL	Fr. Klotzsche, L.	De, Ge	409	
Kny	Fr. Knysh, N.	DAZ	152	
Kop	Hr. Kopietz, M.	De, Frz, Ge	224	Koordination Inklusion, GTA, KL 10/2
Kör	Fr. Körner, S.	Ma, Ge	407	Planungsteam
KosH	Hr. Koske-Hänsel, O.	En, Eth, TC	407	KL 7/1
Kos	Fr. Košťová, M.	Phy, TC	305	Mentorin 9/3
KraK	Fr. Kramer, K.	Ma, Ku	305	
Kre	Hr. Křenek, T.	Ge, Geo	316	Bina-Projektkoordinator
Len	Hr. Lenk, A.	Phy, Ma	305	
LolJ	Fr. Lolischkies, J.	Bio, En	201	



WHO IS WHO AM FSG



Kürzel	Name	Fächer	Raum	Funktion
LoM	Hr. Lotz, M.	De, Ge	409	Team Orientierungsstufe, KL 6/5, Schillerplaner
Lo	Fr. Lotze, H.	Ma, Geo	402	KL 9/1
LohK	Hr. Lohse, K.			Erzieher
Mar	Hr. Mareš, D.	Ma, Info	228	Mentor 10/3
MehG	Fr. Mehloch-Guhlich, M.	De, Ku		
MeM	Hr. Meier, M.	Bio, Ch	201	KL 5/4, AG KoL
MeiC	Hr. Meisel, C.	Spo, Ge	409	KL 8/1
Mol	Hr. Molín, R.	Ma, TC	102	KL 7/5, Leitung Sanitätsdienst
MöD	Fr. Möller, D.	Bio, Ch	201	KL 5/2
Np	Fr. Neuper, J.	Geo	433	Mentorin 8/3
Oeh	Hr. Oehme, R.	Frz, Mu	149	Leitung Schulband
PalV	Fr. Palowski, V.	Tsch, Lat	410	AG Schulentwicklung, Schüleraustausch
Parl	Fr. Paroubková, I	Ku	427	
Pau	Fr. Pause, A.	Frz, Ku	427	KL 6/2
Pa	Fr. Pazderová, P.	Tsch	410	Mentorin 7/3, SchillerCafé
PfP	Fr. Pfitzner, P.	Bio, Ch	201	Tutorin 12, AG Schulpark, AG Schulentwicklung
PfT	Hr. Pfitzner, T.	Ma, Phy	406	Fachleiter, KL 7/3
Po	Fr. Pokorná, J.	Tsch	410	
PohD	Fr. Pohle, D			Erzieherin
PrM	Hr. Preuß, M.	Ge, Geo	402	KL 7/2, AG KoL
Ra	Hr. Raum, K.	Frz, Ge	327	Schulleiter, Planungsteam
ReA	Fr. Reim, A.	Geo, Ku	427	KL 8/5
RiF	Hr. Říha, F.	Bio	205	
	Hr. Robinson, O	En		Fremdsprachenassistent
SM	Fr. Scharf, M.	En, Lat, Ge	406	Fachleiterin
ScJ	Fr. Schegner, J.	De, Geo	409	
ScK	Hr. Schietzold, K.	GRW, Spo	213	
SD	Fr. Schneider, D.	De, En	228	KL 8/3
ScF	Fr. Schneider, F.	En, Ge	407	
	Hr. Scholz, M.	Ch	201	
Su	Fr. Schulz, G.	Ma, Phy	305	stellv. Oberstufenberaterin
SuM	Fr. Schulze, M.	Frz, GRW	201	AG Courage
ScT	Hr. Schwab, T.	Ma, Phy	305	KL 5/1
SieM	Fr. Siebert, M.	De, GRW	213	
Spe	Hr. Sperfeld, E.	Eth, Mu	406	Fachleiter, AG Schulentwicklung, AG KoL
Stb	Hr. Stabla, T.	Ma, Info	301	Koordinator Medienbildung/Digitalisierung
Sta	Fr. Šťastná, K.	Ge, Eth	230	
Sti	Fr. Stier, M.	Bio, Spo	205	Abiball
TitK	Fr. Titscher, K.	Ma, Phy	316	Bina-Projekt Koordinatorin
TsM	Fr. Tseliurenko, M.		152	Sprachassistentin
Ulh	Fr. Ulmer, A	En, Frz	224	KL 8/2
VaC	Fr. Vanabelle, C.	En, Frz	228	KL 5/2
Vo	Fr. Voigt, S.	De, Ge	409	Schulbibliothek
Vra	Fr. Vrabel, Y.	Tsch	410	
Wie	Hr. Wiedemann, T.	Ge, Spo		Tutor 12
Wil	Hr. Wilhelm, R.	Rel (ev.), Spo	230	Ghana-Projekt
Win	Fr. Winkler, S.	De, En	228	
Zdr	Hr. Zdražil, J.	Ch	105	
ZdrH	Fr. Zdražilová, H.			Erzieherin



Fundbüro

Unser Fundbüro befindet sich im Eingangsbereich des Altbaus am Ausgang zum Innenhof. Hier wird alles abgegeben, was in der Schule verloren geht. (z.B. Jacken, Schultaschen, Mützen usw.)

Wertgegenstände (z.B. Schmuck, Geldbörsen etc.) werden im Sekretariat abgegeben und können dort während der Sprechzeiten abgeholt werden.

Sprechzeiten der Beratungslehrkräfte am FSG



Unsere Beratungslehrer stehen zu folgenden Zeiten für Gespräche zur Verfügung (Vor Anmeldung erwünscht):

Fr. Kazdová

Montag 10:15 bis 11:00 Uhr Raum 408
Mittwoch 13:15 bis 14:00 Uhr Raum 408
Freitag 09:20 bis 10:05 Uhr Raum 408

Fr. Fischer

Dienstag 11:00 bis 11:45 Uhr Raum 315
Freitag 07:30 bis 09:00 Uhr Raum 315

Ihr habt natürlich weiterhin die Möglichkeit, sie auch über E-Mail zu erreichen:
kazdova.l@fsg.lernsax.de, fischer.e@fsg.lernsax.de

Eine Terminvereinbarung zum Gespräch außerhalb der Sprechzeiten ist ebenfalls möglich.



Offenes Beratungsangebot Cooperatio e.V.

Offenes Beratungsangebot Soziale Arbeit & Schule e.V.

WANN? Jeden Mittwoch zwischen 9.00 Uhr und 15.00 Uhr
Start: wieder ab 21.08.2024

WER?



Sabine Kraut,
Diplom-Sozialpädagogin/-arbeiterin
Schulsozialarbeiterin an der OS Dresden Pieschen
Kinderschutzfachkraft gemäß § 8a SGB VIII

- Beratung von Schüler*innen, Eltern und Lehrkräften
- Konflikt Hilfe, Mediation
- Netzwerkarbeit, Vermittlung von externen Hilfsangeboten

WO? ...im Chill-Out-Raum im Neubau, Erdgeschoss
oder auf dem Hof oder im Schulgelände

WAS? ... dir wichtig ist!
... hier besprochen wird, entscheidest du!

SPRECHT MICH GERN EINFACH AN!



Jahrgangsstufen- verantwortlichkeiten

NEU: tageweise Verantwortlichkeiten

- Montag: 8/1, 9/1, 10/1
- Dienstag: 8/2, 9/2, 10/2
- Mittwoch: 8/3, 9/3, 10/3
- Donnerstag: 8/4, 9/4, 10/4
- Freitag: 8/5, 9/5, 10/5

Aufgaben Kl. 8 (Park):

- angenehme Pausenatmosphäre, Kommunikation mit kleineren Klassen
- Ordnung und Sauberkeit: Müll aufsammeln (Greifzangen am Reinigungsraum), Unterstützung beim Kehren und ggf. Schneeschieben
- kleinere Gartenarbeiten (Laub, kleine Zweige, Biotop, Hochbeet)
- „Klassenzimmer im Grünen“: Verwaltung der Sitzmöbel (Hängesessel) für draußen, weitere Ideen entwickeln
- ggf. Aufsichtslehrer um Aufgaben bitten

Aufgaben Kl. 9 (Schulhof):

- Ausgabe/Einsammeln der Spiele (Spieltonne)
- angenehme Pausenatmosphäre, Kommunikation mit kleineren Klassen
- Ordnung und Sauberkeit: Müll einsammeln (Greifzangen am Reinigungsraum)
- Unterstützung beim Kehren und Schneeschieben

Aufgaben Kl. 10 (Kantine):

- Einlass der entsprechenden Klassen, Unterstützung der kleineren Klassen
- Ordnung und Sauberkeit, auf ordentliche Geschirrrückgabe achten
- früh vor der Mittagspause: Stühle runterstellen
- am Ende der Mittagspause: Stühle stapeln



Wenn der Druck zu groß wird...

Es gibt Ereignisse im Leben, die belasten auch im Nachgang die Psyche von Betroffenen, Angehörigen oder auch Zeugen so stark, dass man das Gefühl hat, nicht allein damit fertig zu werden.

Es kann sein, dass sich Abweichungen vom gewohnten Alltag einstellen. Manchmal schläft man dann schlecht, fühlt sich gereizt oder traurig, kann sich schwer konzentrieren und kommt nicht zur Ruhe. Das sind alles völlig normale Reaktionen auf ein unnormales Ereignis. Die meisten dieser Reaktionen verschwinden bald wieder.

Werden die empfundenen Belastungen allerdings zu stark, solltet Ihr Hilfe und Unterstützung suchen.

Ansprechpartner in diesen Fällen wären zum Beispiel:

Telefonseelsorge Deutschland:

0800 111 0 111 oder 0800 111 0 222 rund um die Uhr

Kinder- und Jugendtelefon:

0800 116 111 Mo - Sa von 14:00 bis 20:00 Uhr

Telefon des Vertrauens (Dresden):

0351 8041616 täglich von 17:00 bis 23:00 Uhr

Diakonie Pirna - Erziehungs- und Familienberatung:

03501 470030 tagsüber

DRK Pirna - Erziehungs- und Familienberatungsstelle:

03501 5712720 tagsüber

Landratsamt Sächsische Schweiz-Osterzgebirge -
Sozialpsychiatrischer Dienst:

03501 5152329 Mo - Do von 08:00 bis 16:00 Uhr, Di + Do
von 08:00 bis 18:00 Uhr

© Landratsamt Sächsische Schweiz-Ostergebirge